

RemoteLOCK[®]

取付および錠前交換工事マニュアル

工事に関する
お問い合わせ

03-5342-1006

※9:00～17:00のみ
(土日祝日、夏期休暇、年末年始等は除く)

【総代理店】

 **構造計画研究所**
KOZO KEIKAKU ENGINEERING Inc.
すまいIOT推進部 RemoteLock担当

e-mail : remotelock_support@kke.co.jp

web : remotelock.kke.co.jp

住所 : 〒164-0111 東京都中野区中央 4-5-3

【協力会社】

株式会社 ネクスト

株式会社 アイケーリモデル

リモートロック設置写真



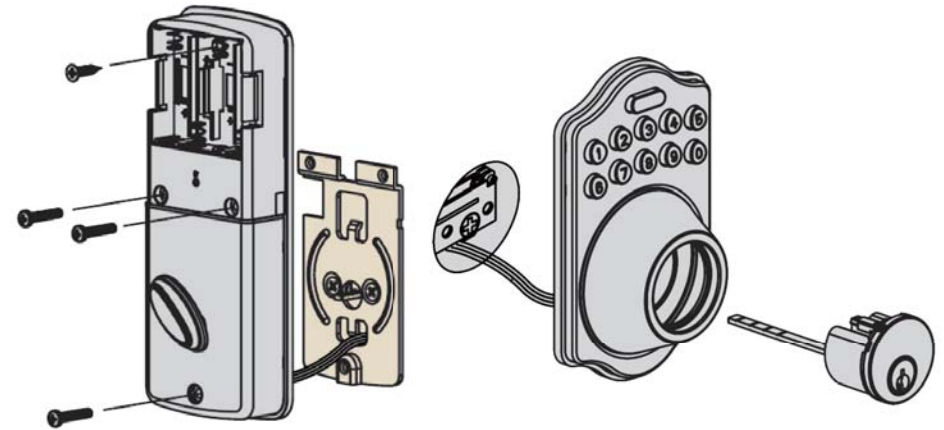
外側キーパッド



内側レシーバーモジュール



リモートロック概略図



内側レシーバーモジュール

外側キーパッド

準備する工具

養生および清掃器具・電動ドリル・ベルトサンダー・レスプロソー・ドリル水平ガイド
 ノミ・ヤスリ・55ミリホールソー・ドリルの刃・ホールソーガイド

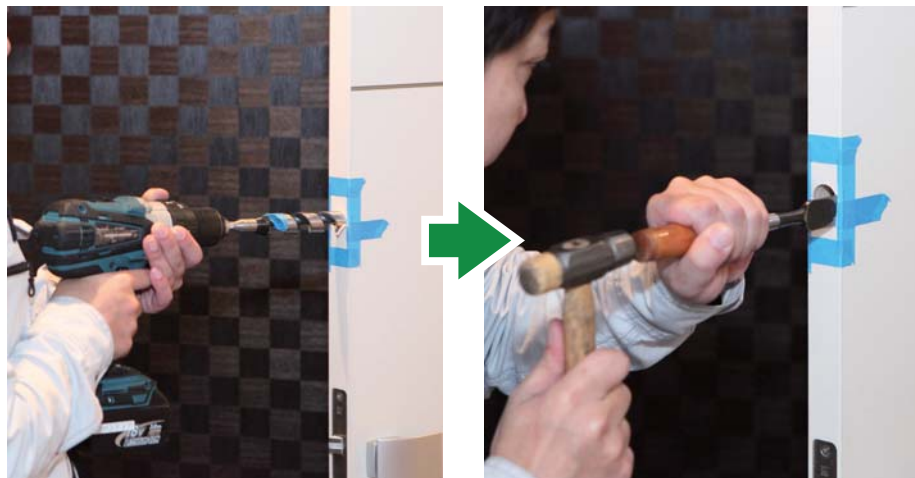


リモートロックセット

段付金具
(フロント延長プレート)

1 フロント(チューブラ錠穴)取り付け加工

ドアフロントの中心に印を付け 26mm ドリルで中心穴を開けます。
フロント取り付け部分にあたる箇所を 3mm彫りこみます。



2 フロント(チューブラ錠穴)取り付け加工

チューブラ錠がスムーズに納まるよう穴の仕上げ加工をおこないます。
設置ドアのフロント部分については、フラットになるよう仕上げ加工をおこないます。



3 リモートロック(本体)取り付け加工

ドアの端よりチューブラ錠の中心にあたる部分に芯をとり、55mm径の穴を開けます。



4 チューブラ錠の取り付け

チューブラ錠を挿入して、水平および傾きがないことを確認しネジでしっかり固定します。
その際、チューブラ錠の上下に気をつけてください。(文字が読める状態が正常です。)



5 外側キーパッド (本体正面)の取り付け

デッドボルトが引っ込んだ状態で外側からキーパッドをあわせませす。
その際、シリンダーから出ている棒は水平に取り付けてください。



6 内側プロテクタープレートの取り付け

プロテクタープレートよりワイヤーホールからICワイヤーを通し、ネジで固定します。
その際、外側キーパッドが垂直に設置されていることを確認してください。



7 レシーバーモジュールの取り付け

リモートロック付属の 22mmネジ 3本を使いレシーバーモジュールを固定します。
その際、ドアの開く方向によりサムターンの向きが変わることに注意し取り付けてください。



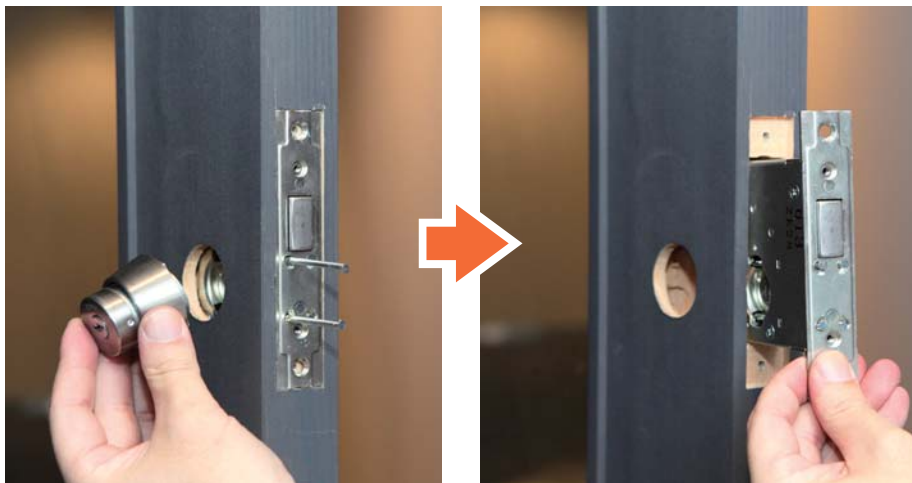
8 バッテリー (電池) とストライクの取り付け

4本の単三アルカリまたはリチウム電池を使用し、カバーを外して入れてください。
ストライクの奥行きについては必ず 26mm以上のスペースを確保してください。



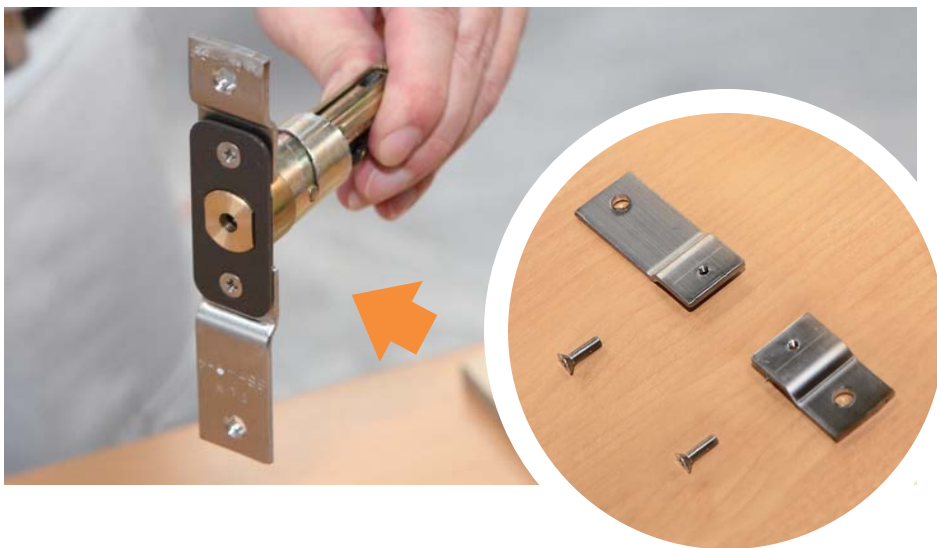
1 既存錠前取り外し

既存のシリンダー、サムターンおよび錠前を取り外してください。



2 チューブラ錠穴フロント部の延長加工

段付金具（フロント延長プレート）を加工して、チューブラ錠に取り付けてください。その際、既存フロント部分の長さと同様に注意してください。



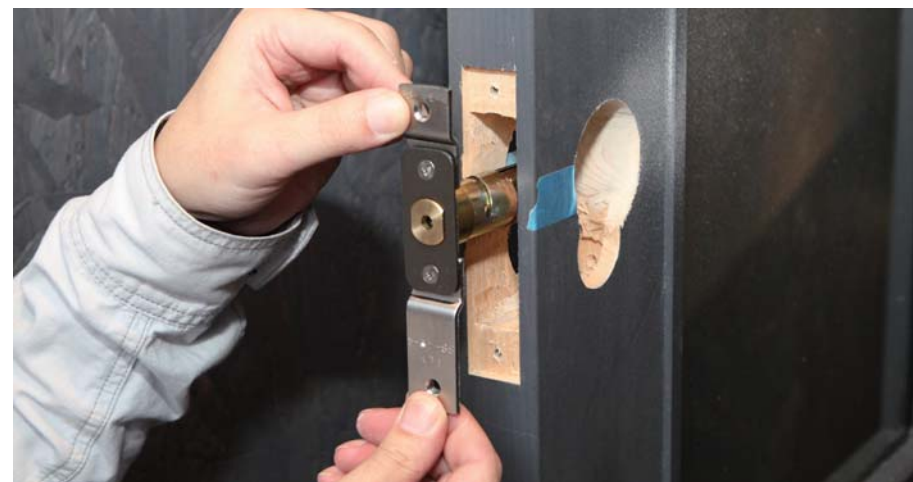
3 リモートロック(本体)取り付け加工

ドアの端よりチューブラ錠の中心にあたる部分に芯をとり、55mm径の穴を開けます。



4 チューブラ錠の取り付け

チューブラ錠を挿入、水平及び傾きがないことを確認しネジでしっかり固定します。その際、チューブラ錠の上下に気をつけてください。（文字が読める状態が正常です。）



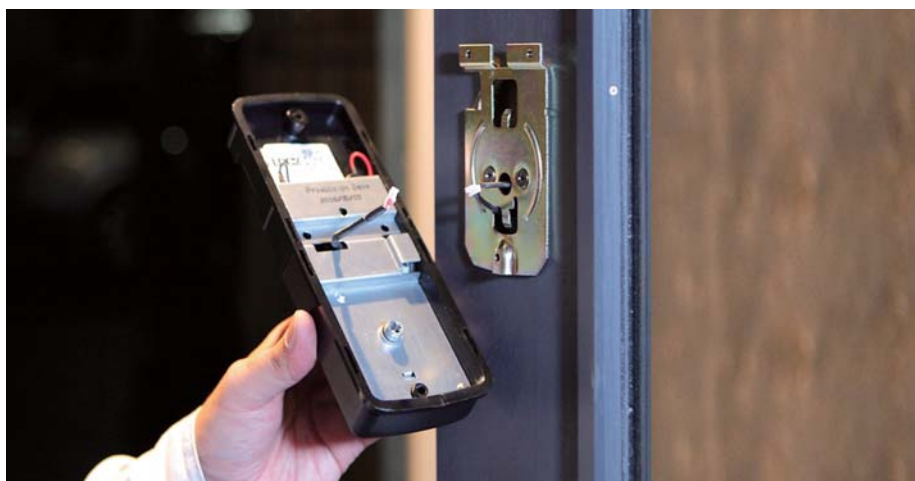
5 外側キーパッド (本体正面)の取り付け

リモートロック取り付け穴のドア外側からキーパッドをあわせませす。
その際、シリンダーから出ている棒は水平に取り付けてください。



6 内側プロテクタープレートの取り付け

プロテクタープレートよりワイヤーホールからICワイヤーを通し、ネジで固定します。
その際、外側キーパッドが垂直に設置されていることを確認してください。



7 レシーバーモジュールの取り付け

リモートロック付属の 22mmネジ 3本を使いレシーバーモジュールを固定します。
その際、ドアの開く方向によりサムターンの向きが変わる事に注意し取り付けてください。



8 バッテリー (電池) とストライクの取り付け

4本の単三アルカリまたはリチウム電池を使用し、カバーを外して入れてください。
ストライクの奥行きについては必ず 26mm以上のスペースを確保してください。

